



# SPS785

## GNSS SMART ANTÉNA

### CENOVĚ DOSTUPNÉ A SPOLEHLIVÉ URČOVÁNÍ POLOHY

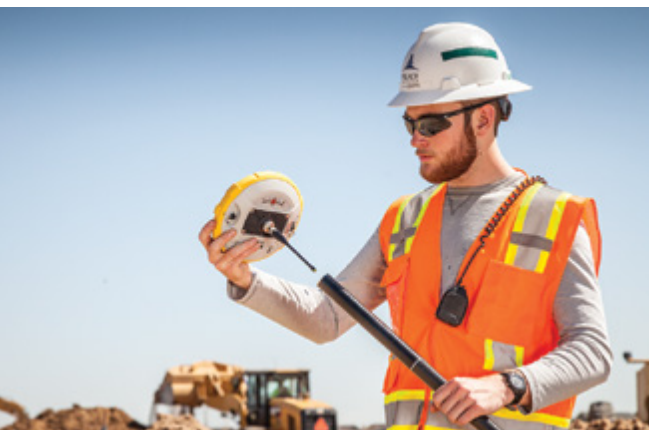
Lehká a kompaktní Smart Anténa Trimble® SPS785 je přesný a plně funkční GNSS přijímač osvědčené kvality Trimble, který Vám zaručí rychlejší návratnost investic. Model SPS785 je cenově dostupná alternativa pro provádění geodetických úloh jako jsou kontrola povrchů a svahování, vytyčování, zaznamenávání údajů, fotografií nebo výpočtů kubatur.



### Klíčové výhody

Cenově dostupná anténa SPS785 je v terénu snadno použitelný rover určený geodetům stavby, kontrolním pracovníkům nebo stavebním mistrům. SPS785 obsahuje nejnovější technologie ke snazšímu provádění geodetických úloh bezpečněji, levněji, jednodušeji a efektivněji.

- ▶ Se zvýšenou efektivitou mohou být výrazně sníženy personální náklady
- ▶ Pro lepší pokrytí podporuje veškeré GNSS satelitní systémy bez ohledu na to, kde pracujete
- ▶ Patentované umístění rádiové antény uvnitř výtyčky zabraňuje jejímu zlomení
- ▶ Vyvarujete se omylům a spolehlivě dokončíte veškeré úkoly přesněji a rychleji
- ▶ Díky lehké a kompaktní konstrukci budete na konci dne méně unaveni
- ▶ Bezproblémově funguje s hardwarem a softwarem pozičního systému Trimble Siteworks, takže všichni pracovníci na stavbě mohou pracovat na stejné platformě a se stejnými daty
  - Trimble Siteworks Software
  - Trimble Tablet T10
  - Trimble Kontroler TSC7



## KLÍČOVÉ FUNKCE

SPS785 je novou generací GNSS přijímačů nabízející vysokou úroveň flexibility a je ideální pro použití na malých i velkých stavbách. SPS785 může sloužit jako přesný GNSS rover stejně tak jako referenční stanice pro další GNSS aplikace včetně řízení stavebních strojů.

S využitím jedinečné technologie Z-Blade GNSS-centric pro kvalitnější příjem a zpracování všech dostupných GNSS signálů poskytuje SPS785 spolehlivé řešení pro měření s vysokou přesností v náročných podmínkách stavenišť kdekoli na světě.

- ▶ Uživatelsky instalovatelné 2W UHF rádio
- ▶ Již v základu podporuje signály ze všech šesti dostupných GNSS satelitních systémů: GPS, GLONASS, BeiDou, Galileo, QZSS a SBAS
- ▶ Vylepšený algoritmus GNSS-centric
- ▶ Nezávislé zpracování GNSS signálů a optimální zpracování dat, včetně využití pouze GPS, GLONASS nebo BeiDou řešení (od autonomního až po plné RTK)
- ▶ Nové 240-ti kanálové 6G ASIC interní TRX UHF rádio
- ▶ Patentovaná technologie Z-Blade pro optimalizaci výkonu GNSS

### Bluetooth s dlouhým dosahem

Pro velká pracoviště má přijímač SPS785 vestavěné Bluetooth s dlouhým dosahem.

- ▶ Bluetooth třídy 1
- ▶ Zdarma a bez potřeby licence
- ▶ Alternativa k UHF rádiu
- ▶ Snadné nastavení a použití, vhodné pro menší staveniště



TRIMBLE CIVIL ENGINEERING AND CONSTRUCTION  
 10368 Westmoor Drive  
 Westminster CO 80021 USA  
 800-361-1249 (Toll Free)  
 +1-937-245-5154 Phone  
 construction\_news@trimble.com