



SPS785

INTELIĞENTNY ODBIORNİK GNSS SPS785

NIEZAWODNE POZYCJONOWANIE W PRZYSTĘPNEJ CENIE

Lekka i kompaktowa antena Trimble® SPS785 stanowi w pełni funkcjonalny odbiornik GNSS o udowodnionej jakości i dokładności pomiaru charakteryzującej produkty firmy Trimble, w cenie zapewniającej szybki zwrot z inwestycji. SPS785 to ekonomiczne rozwiązanie umożliwiające kontrolę powierzchni, nawigowanie do wybranych punktów, łatwe przeprowadzanie prostych pomiarów oraz rejestrację cech obiektów, obrazów oraz objętości.



Najważniejsze zalety

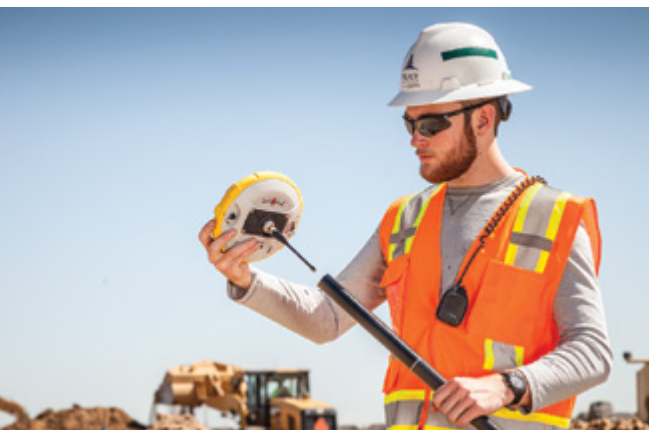
Przystępny cenowo odbiornik SPS785 jest łatwy w użyciu i umożliwia geodetom, inspektorom budowlanym, kierownikom budowy i majstrom zwiększenie skuteczności działań w terenie. W antenie SPS785 zastosowano najnowszą technologię, aby dokonywanie pomiarów geodezyjnych na budowie było łatwiejsze, bezpieczniejsze i bardziej produktywne.

- ▶ Dzięki zwiększonej wydajności można znacząco obniżyć koszty związane z zatrudnieniem personelu
- ▶ Obsługuje wszystkie konstelacje, zapewniając lepszy zasięg satelity niezależnie od miejsca pracy
- ▶ Umieszczenie anteny radiowej wewnątrz tyczki geodezyjnej zapobiega złamaniom
- ▶ Dzięki dużej dokładności można uniknąć błędów oraz wykonywać prace szybciej i niezawodniej
- ▶ Możliwość pracy przez cały dzień przy mniej odczuwalnym zmęczeniu dzięki lekkiej i kompaktowej konstrukcji
- ▶ Pełna kompatybilność z oprogramowaniem i sprzętem z serii Trimble Siteworks, dzięki czemu wszyscy pracownicy budowy mogą korzystać z tych samych danych i pracować na tej samej platformie
 - Oprogramowanie Trimble Siteworks
 - Tablet Trimble T10
 - Kontroler Trimble TSC7



SPS785

INTELIĞENTNY ODBIORNIK GNSS SPS785



NAJWAŻNIEJSZE ZALETY

SPS785 to nowej generacji odbiornik GNSS oferujący wysoki poziom elastyczności. Idealny do zastosowania zarówno na niewielkich jak i na dużych placach budowy, odbiornik SPS785 może pracować w trybie odbiornika ruchomego lub jako stacja bazowa dla innych odbiorników lub systemów sterowania maszynami.

Dzięki zastosowaniu unikalnej GNSS-centricznej technologii Z-Blade umożliwiającej śledzenie i przetwarzanie wszystkich sygnałów, SPS785 zapewnia wysoki poziom dokładności w trudnych warunkach budowlanych w dowolnym miejscu na świecie.

- ▶ Radio UHF 2W do samodzielnej instalacji przez użytkownika
- ▶ Obsługuje wszystkie konstelacje z pełnym wykorzystaniem sygnałów pochodzących ze wszystkich 6 systemów GNSS: GPS, GLONASS, BeiDou, Galileo, QZSS i SBAS
- ▶ Udoskonalony GNSS-centriczny algorytm wyznaczania pozycji
- ▶ W pełni niezależne śledzenie sygnałów GNSS i optymalne przetwarzanie danych – możliwość pracy przy wykorzystaniu wyłącznie jednego systemu pozycjonowania innego niż GPS, np. tylko GLONASS lub tylko BeiDou
- ▶ Nowe wewnętrzne 240-kanalowe radio 6G ASIC TRx UHF - opcjonalnie
- ▶ Opatentowana technologia Z-Blade dla zapewnienia optymalnej wydajności systemu GNSS

Long Range Bluetooth

Aby zwiększyć zasięg pracy w odbiornikach SPS785 zastosowano technologię Long Range Bluetooth.

- ▶ Bluetooth 1 klasy
- ▶ Bez licencji i bez opłat
- ▶ Alternatywa dla radia UHF
- ▶ Łatwość obsługi i konfiguracji, doskonałe rozwiązanie na małe budowy



TRIMBLE CIVIL ENGINEERING AND CONSTRUCTION
 10368 Westmoor Drive
 Westminster CO 80021 USA
 800-361-1249 (Toll Free)
 +1-937-245-5154 Phone
 construction_news@trimble.com