



# SPS785

## GNSS SMART ANTENNE

### RIMELIG OG PÅLITELIG POSISJONERING

Den lette og kompakte Trimble® SPS785 GNSS Smart Antenne er en komplett GNSS-mottaker med påvist Trimble-kvalitet og –nøyaktighet, priset slik at investeringen lønner seg fraskere. SPS785 er et budsjettvennlig alternativ til å raskt sjekke at nivået er korrekt, navigere til punkter, utføre posisjoneringsoppgaver og registrere objekter med attributter, bilder og volumer.



### Hovedfordeler

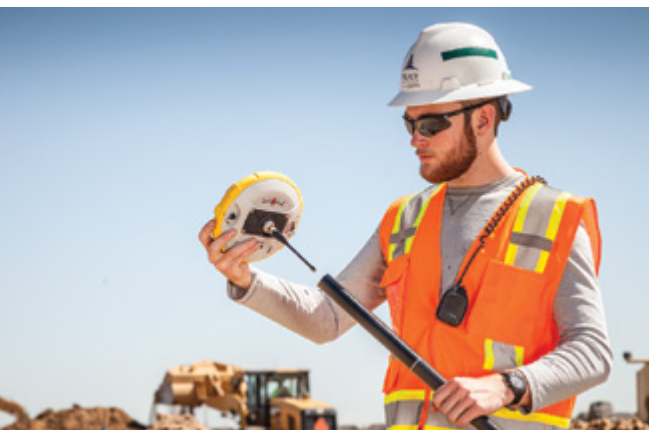
Den kostnadseffektive SPS785 er enkel å bruke og gir raskt kontrollører, måleingeniører, ledere og formenn muligheten til å være mer effektive i felt. Den nyeste teknologien er innebygd for å gjøre det enklere, sikrere og mer produktivt å oppfylle tekniske krav til daglig bruk ute på arbeidsplassen.

- ▶ Med forbedret effektivitet kan personalkostnader reduseres betydelig
- ▶ Støtter alle konstellasjoner for bedre satellittdekning uansett hvor du jobber
- ▶ Den patenterte antenneplasseringen inne i den beskyttende målestangen gjør at antennen ikke blir ødelagt
- ▶ Høy grad av nøyaktighet, unngå feil og gjennomfør mer pålitelig arbeid raskere
- ▶ Jobb hele dagen med mindre belastning på grunn av det lette og kompakte designet
- ▶ Fungerer sømløst sammen med Trimble Siteworks Positioning Systems-programvare og -maskinvare, slik at alle på arbeidsplassen kan bruke de samme dataene og jobbe på samme plattform
  - Trimble Siteworks programvare
  - Trimble T10 nettbrett
  - Trimble TSC7 målebok



# SPS785

GNSS SMART ANTENNE



## VIKTIGE FUNKSJONER

SPS785 er en ny generasjon GNSS-mottaker som gir stor fleksibilitet i arbeidet. SPS785 kan brukes på små og store arbeidsplasser, som GNSS-rover eller som basestasjon for andre GNSS-operasjoner, inklusiv maskinstyring.

SPS785 utnytter den unike GNSS-orienterte teknikken Z-Blade, som innebærer at den kan spore og behandle signaler fra samtlige satellittsystemer, og kan dermed gi pålitelige målinger og høy nøyaktighet under krevende konstruksjonsforhold hvor som helst i verden.

- ▶ 2W UHF-radio som brukeren kan installere
- ▶ Støtter for alle konstellasjoner, med full utnyttelse av signaler fra alle de 6 GNSS-systemene: GPS, GLONASS, BeiDou, Galileo, QZSS og SBAS
- ▶ Forbedret GNSS-orientert algoritme
- ▶ Fullstendig uavhengig GNSS-signalsporing og optimal databehandling, inkludert løsninger for bare GPS, bare GLONASS eller bare BeiDou (autonom til full RTK)
- ▶ Nytt alternativ med 240-kanals 6G ASIC Intern TRX UHF-radio
- ▶ Patentert Z-Blade-teknologi for optimal GNSS-ytelse

### Long Range Bluetooth

For å oppnå et bredere arbeidsområde har SPS785-mottakerne innebygd Bluetooth som fungerer over lange avstander (Long Range Bluetooth).

- ▶ Klasse 1 Bluetooth
- ▶ Ingen lisens trengs, og gratis
- ▶ Alternativ til UHF radio
- ▶ Enkel å bruke og sette opp, flott for små arbeidsplasser



TRIMBLE CIVIL ENGINEERING AND CONSTRUCTION  
 10368 Westmoor Drive  
 Westminster CO 80021 USA  
 800-361-1249 (Toll Free)  
 +1-937-245-5154 Phone  
 construction\_news@trimble.com