



SPS785

GNSS SMARTANTENNE

PRISVENLIG OG PÅLIDELIG POSITIONERING

Den kompakte og lette Trimble® SPS785 GNSS Smartantenne er en præcis og fuldt fungerende GNSS-modtager i den velkendte Trimble-kvalitet til en pris, der hurtigt tjener investeringen hjem igen. SPS785 er en prisvenlig udgave til hurtigt at kontrollere hældning, navigere til punkter, til nemt at udføre enkle positioneringsopgaver og til at registrere funktioner med attributter, billeder og volumener.



GNSS-modtager, antenne og batteri i samme enhed

Forberedt til Trimbles Connected Site med langtrækkende Bluetooth® og bredbåndsradio

Flere indgangs- og udgangsmuligheder (I/O-porte) giver fleksibilitet

UHF-radiomodul, der kan installeres af brugeren

Lysdioder til angivelse af strøm, sporing, Bluetooth, registrering og radiobetjening

Indbygget UHF-antenne i stok for maksimal beskyttelse og pålidelighed

Fordele

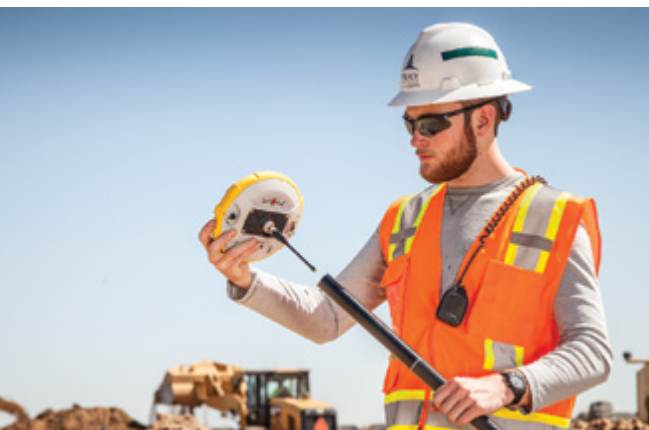
Den prisvenlige SPS785 er nem at bruge, da den hurtigt gør det muligt for håndmand, landmålere, tilsynsførende og arbejdsledere at være mere effektive i felten. Med den nyeste teknologi indbygget i SPS785 bliver landmåling nu endnu nemmere, sikrere og mere produktiv.

- ▶ Med den forbedrede effektivitet kan omkostningerne nedsættes betydeligt
- ▶ Understøtter alle konstellationer for bedre satellitdækning, uanset hvor du arbejder
- ▶ Grundet den patenterede placering af antennen inden i den beskyttede målestok, undgås at antennen knækker
- ▶ Høj præcision, undgå fejl og bliv hurtigere klar med et mere pålideligt resultat
- ▶ Du kan arbejde hele dagen uden at blive trætt i kroppen takket være det lette og kompakte design
- ▶ Arbejder problemfrit med software og hardware fra Trimble Siteworks Positioning Systems, så alle på arbejdspladsen kan anvende samme data og arbejde i samme platform
 - Trimble Siteworks-software
 - Trimble T10-tablet
 - Trimble TSC7-controller



SPS785

GNSS SMARTANTENNE



VIGTIGE FUNKTIONER

SPS785 er en ny generation GNSS-modtager, der giver stor fleksibilitet i arbejdet. SPS785 kan anvendes på både små og store arbejdspladser, som et præcist GNSS-roversystem eller som basestation for andre GNSS-funktioner, herunder maskinstyring.

SPS785 udnytter den unikke GNSS-orienterede teknik Z-Blade, hvilket indebærer, at den kan følge og behandle signaler fra alle satellitsystemer og dermed give pålidelige målinger og høj præcision, selv under svære forhold hvor som helst i verden.

- ▶ 2W UHF-radio, som kan installeres af brugeren
- ▶ Understøtter alle konstellationer med fuld udnyttelse af signaler fra alle 6 GNSS-systemer: GPS, GLONASS, BeiDou, Galileo, QZSS og SBAS
- ▶ Forbedret GNSS-orienteret algoritme
- ▶ Selvstændig sporing af GNSS-signaler og optimal databehandling, herunder løsninger til GPS alene, kun GLONASS eller kun BeiDou (autonom til fuld RTK)
- ▶ Nyt alternativ med 240-kanals 6G ASIC TRx intern UHF-radio
- ▶ Patenteret Z-Blade-teknik for optimal GNSS-ydelse

Langtrækkende Bluetooth

For at få et større arbejdsområde har SPS785-modtagerne indbygget Bluetooth, som er langtrækkende (Long Range Bluetooth).

- ▶ Bluetooth, klasse I
- ▶ Ingen licens nødvendig og ingen anvendelsesgebyr
- ▶ Alternativ til UHF-radio
- ▶ Nem at anvende og opsætte, ideel til mindre arbejdspladser



TRIMBLE CIVIL ENGINEERING AND CONSTRUCTION
 10368 Westmoor Drive
 Westminster CO 80021 USA
 800-361-1249 (Toll Free)
 +1-937-245-5154 Phone
 construction_news@trimble.com